

# POLYFIL II

## Cartuchos Absolutos com Membrana de Polipropileno



### Introdução

Os cartuchos Microfiltrex Polyfil II são um meio filtrante absolutamente em polipropileno pliçado que oferecem uma alta capacidade de retenção mantendo o fluxo elevado e um baixo diferencial de pressão.

Os cartuchos Polyfil II continuam a tradição MICROFILTREX no desenvolvimento de produtos para a filtração, assegurando a qualidade e inovação.

### Características e vantagens

- Prestação mais eficaz, portanto possui uma duração operativa mais alongada, em comparação a eficiência de retenção.
- Uma estrutura porosa graduada nos extratos múltiplos fornece uma pré-filtração no líquido de processo antes do elemento final absoluto. Este último, associado a uma pré-filtração gradual, elimina a necessidade de posteriores filtros.
- Ampla superfície filtrante para uma limitada queda de pressão.
- Todos os cartuchos são classificados como absolutos de Beta 5000 (eficiência 99.98%).
- **Polyfil II** respeita o meio ambiente. Todos os cartuchos eliminados podem ser incinerados.
- A qualidade **Microfiltrex** é certificada ISO 9001, e compreende todos os aspectos de projetos, produção e controle de qualidade. **Polifil II** está conforme os requisitos da USP Classe VI para os plásticos. Todos os componentes em polipropileno estão aprovados pela FDA 21 CFR 177-1520.

### Construção do Cartucho

- A construção robusta em polipropileno de alta qualidade permite uma ótima compatibilidade química com uma ampla gama de líquidos.
- O polipropileno introduzido a quente constitui uma matriz envolvida que minimiza a possibilidade de transmitir odores e sabores e elimina a migração de fibras.
- A sua mesma estabilidade estrutural previne a formação de possíveis canais preferenciais e evita o risco de desgrudar partículas também com alterações bruscas de pressão.
- A combinação de extratos múltiplos de elemento filtrantes, elemento de defluxo e material de drenagem devidamente pliçados e soldados termicamente, maximiza a superfície filtrante e assegura um eficiente fluxo por todo o cartucho. **Polifil II** foi projetado para ser vaporizada e lavada em contracorrente.
- A construção com solda por fusão garante a integridade do cartucho. Não é utilizado nenhum tensoativo ou agente agregante minimizando assim eventuais transferências de gostos ou odores.

### A Gama

A gama de elementos absolutos é muito ampla: 0.5 - 0.8 - 1.0 - 2.0 - 3.0 - 5.0 - 10.0 micron.

### Aplicação

Os cartuchos **Polifil II** podem vantajosamente ser utilizados como pré-filtros ou como filtros finais em várias aplicações, tais como: filtração de vinhos, vinagres, sucos, licores, destilados, água mineral e de processo.

## Especificações

### Material de construção

Elemento filtrante	Polipropileno
Elemento de defluxo	Polipropileno
Coletor central	Polipropileno
Gaiola externa	Polipropileno
Adaptadores/Terminais	Polipropileno
Acabamento	Salda a Fusão
Guarnições e O-rings:	Silicone (standard), outros a pedido

### Dimensão do Cartucho (comprimento):

5"	125 mm
10"	250 mm
20"	510 mm
30"	806 mm
40"	1020 mm

**Superfície Filtrante Efetiva:** de 0.39 m<sup>2</sup> a 0.6 m<sup>2</sup> /10"

### Diferencial de Pressão Máxima

#### Fluxo normal a:

20°C	⇒	6.0 bar (87 psi)
80°C	⇒	4.0 bar (57 psi)
100°C	⇒	3.0 bar (43 psi)
120°C	⇒	2.0 bar (29 psi)
125°C	⇒	1.5 bar (22 psi)

#### Fluxo em contracorrente a:

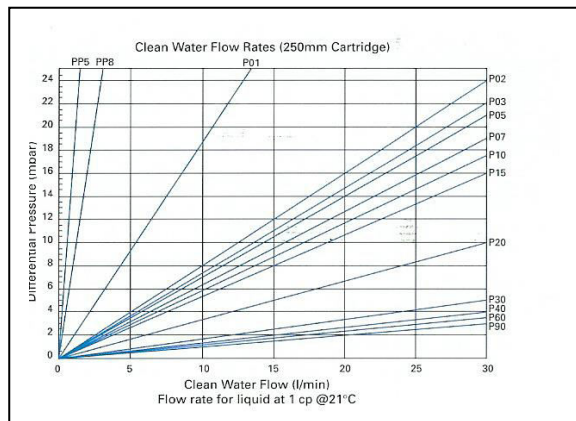
20°C	⇒	2.1 bar (30 psi)
80°C	⇒	1.0 bar (15 psi)
100°C	⇒	0.5 bar (7 psi)

**Temperatura de exercício:** 80°C max. Em contínuo

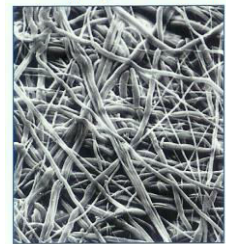
### Sanificação/Disinfecção/Esterilização

- Física: sanificação com água quente a 80°C, vaporização em linha até 125°C ou em autoclave.
- Química: sanificação ou desinfecção química com produtos compatíveis.

### Gráfico de fluxo dos cartuchos Polyfil II com água limpa.



Polypropylene Filter Media



Polyfil II Polypropylene Media (x250)



Polyfil II Polypropylene Media (x1000)